

Адрес: 164884, Россия, Архангельская обл.,
Онежский р-н, п. Покровское

ОАО «Карьер Покровское»

Паспорт качества № 5585
на щебень фракции 5-25
Сертификат соответствия № SSAQ 012.1.4.0868
Действителен с 20.08.2010 г. по 20.08.2012г.»



«2» марта 2012 г

Потребитель ОАО «Трест Спецдорстрой» (для «Инвест-ресурс»)

Количество вагонов 2 Количество тонн 132,900 тонн

Номер вагона № 55236806-67316745 ж/д квитанции ЭЗ 201003

Качественные показатели

№ п.п.	Наименование показателей	Требования ГОСТ 8267-93	Фактические показатели
1.	Зерновой состав (полные остатки) на контрольных ситах, %		
		1,25D 30 мм	до 0,5 -
	Размеры отверстий контрольных сит, мм	D 25 мм	до 10 3,2
		0,5(d+D) 15 мм	30-60 41,9
	D 5 мм	90-100 95,3	
2.	Содержание зерен пластинчатой (лещадной) и игловатой формы, %		34,8
3.	Содержание пылевидных и глинистых частиц, %	до 1	0,4
4.	Содержание зерен слабых пород, %	до 5	-
5.	Содержание глины в комках, %	до 0,25	-
6.	Насыпная плотность, т/м ³	не норм	1,42
7.	Марка по прочности (дробимости)	600-1400	1200
	Марка по истираемости	И1	23,4(И1)
9.	Морозостойкость, МРЗ	15-400	F300
10.	Удельная эффективная активность естественных радионуклидов щебня Бк/кг	до 370-1кл.	16,6

Лаборант: Попов Л.А.

Отзыв на паспорт №-----

Щебень из плотных пород для строительных работ фр.5-25 мм ОАО «КАРЬЕР ПОКРОВСКОЕ» соответствует ГОСТ 8267-93
Замечания _____

Представитель получателя _____
(ФИО, должность, подпись, дата)

Открытое акционерное общество
АРХАНГЕЛЬСКИЙ
РЕЧНОЙ ПОРТ
163016, Россия, г. Архангельск,
ул. Старожаровихинская, д. 7, корп. 1, строение 6
Тел./факс
42-02-84; 42-02-85; 20-59-80
Р/с 40702810989000000773

Банк получателя- Архангельский ф-л
ОАО «Банк ВТБ Северо-Запад»
К/с № 30101810100000000708
ИНН 2901011040, КПП 290101001, БИК 041117708
ОКПО 26777803, ОКОГУ 49001,
ОКАТО 11401363000, ОКПОФ 47, ОКФС 43



КОПИЯ ВЕРНА:
20 11 г.
Начальник ХО
Мартемьянова О.М.

20.10.11 №

ПАСПОРТ КАЧЕСТВА НСМ Строительный песок

1. Количество песка (тонн) 1360
2. Номер судна И-2657
3. Месторождение Кенесса
4. Место выгрузки приг. ЗГР

Характеристика материала

5. Модуль крупности, (остаток на сите № 0,63 в %) 2,12 (33,6)
6. Содержание пылевидных и глинистых частиц (%) 0,3
7. Содержание глины в комках – нет
8. Содержание гравия в песке (%) 0,23
9. Удельная эффективная активность естественных радионуклидов в песке
25,0 Бк/кг
10. Содержание вредных компонентов и примесей – нет
11. Согласно ГОСТ 8736-93 нерудные строительные материалы соответствуют -
1 класс и средней



Техник-лаборант

Л.В. Бусоргина

ЗАО «Савинский цементный завод»

Адрес изготовителя: 164288, п. Савинский Плесецкого района Архангельской области
Тел. (81832) 6-16-60 Факс 6-11-88, e-mail: savcem@eurocement.ru



ДОКУМЕНТО КАЧЕСТВЕ



Портландцемент ЦЕМ I 32,5Н

ГОСТ 31108-2003, ГОСТ 30515-97

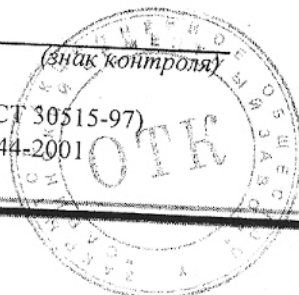
ПАРТИЯ № 86

Дата отгрузки	« 5 »	апрель	2012
№ вагонов	<u>59443572</u>		
Класс прочности	<u>32.5</u>		
Минеральная добавка (%)	<u>нет</u>		
	<small>(вид, количество)</small>		
Содержание специальных добавок, %	<u>нет</u>		
Равномерность изменения объема (расширение), мм	<u>0</u>		
Средняя активность цемента в возрасте 7 суток, МПа	<u>32.0</u>		
Содержание оксида магния в клинкере, %	<u>3,09+/-0,4</u>		
Содержание хлор-иона (при норме - не более 0,1%), %	<u>< 0,1</u>		
Массовая доля щелочных оксидов, %	<u>1,18/-0,2</u>		
Значение удельной эффективной активности естественных радионуклидов 40.0 Бк/кг , при норме не более 370 Бк/кг			
Гарантийный срок соответствия цемента требованиям стандарта, суток:	<u>60</u>		

Контрольный мастер

ИИИИ

Потребителю: В соответствии с договором поставки (ГОСТ 31108-2003, ГОСТ 30515-97) испытания цементов производятся по ГОСТ 30744-2001



ЗАО «Савинский цементный завод»

Адрес изготовителя: 164288, п. Савинский Плесецкого района Архангельской области
Тел. (81832) 6-16-60 Факс 6-11-88, e-mail: savcem@eurocement.ru



ДОКУМЕНТ О КАЧЕСТВЕ

Сульфатостойкий портландцемент ССПЦ 400-Д0

ГОСТ 22266-94, ГОСТ 30515-97

ПАРТИЯ № 38

Дата отгрузки	« 21 »	МАРТ	2012
№ вагонов	93367399		
Класс прочности (марка)	400		
Минеральная добавка (%)	нет		
	<small>(вид, количество)</small>		
Нормальная плотность цементного теста, %	25.50		
Наличие признаков ложного схватывания	нет		
Средняя активность при пропаривании, МПа	27.2		
Группа по эффективности пропаривания	I		

Значение удельной эффективной активности естественных радионуклидов 44.0 Бк/кг, при норме не более 370 Бк/кг

Гарантийный срок соответствия цемента требованиям стандарта, суток: 60

Химический состав клинкера, %:

Содержание оксида магния MgO в клинкере (не более 5%) -	3,09 +/- 0,4 %
Содержание оксида алюминия Al ₂ O ₃ в клинкере (не более 5%) -	3,70 +/- 0,4 %
Содержание хлор-Иона Cl ⁻	< 0.1%
Массовая доля щелочных оксидов R ₂ O	1,18 +/- 0,1 %

Минералогический состав клинкера, %:

C3S (трехкальциевый силикат) не более 50 % -	44.15 +/- 0.8 %
C2S (двухкальциевый силикат) -	29,85 +/- 2 %
C3A (трехкальциевый алюминат) не более 5 % -	4,06 +/- 0,9%
C4AF (четырекальциевый алюмоферрит) -	15,72 +/- 0,5 %
C3A + C4AF (сумма трехкальциевого алюмината и четырекальциевого алюмоферрита) не более 22% -	18 +/- 2%

Содержание оксида серы в цементе (VI) SO ₃ (не более 3%) -	2,70 +/- 0,3%
---	---------------

Контрольный мастер

Lox

(знак контроля)

Потребителю: В соответствии с договором поставки (ГОСТ 22266-94, ГОСТ 30515-97)*
испытания цементов производятся по ГОСТ 310.1-76 - ГОСТ 310.3-76, ГОСТ 310.4-81, ГОСТ 310.6-85)

Паспорт качества

Как представители «НОРЦЕМ АС», предоставляем следующие значения портландцемента с золой уноса (Norcem Standard FA Cement SEM II/A-V 42,5R), произведенного на заводе «НОРЦЕМ АС», г.Къёпсвик, погруженного 2-3 октября 2011 г., отправленного судном «МЕХАНИК ПЯТЛИН» и протестированного в соответствии с нормами EN-196.

КРУПНОСТЬ

Степень диспергирования, Блейн 460 м²/кг

ВРЕМЯ СХВАТЫВАНИЯ

Начало схватывания 130 мин.

РАВНОМЕРНОСТЬ ИЗМЕНЕНИЯ ОБЪЕМА

Расширение «Ле Шателье» 1 мм

ПРОЧНОСТЬ ПРИ СЖАТИИ

1 день	18	МПа
2 дня	28	МПа
7 дней	39	МПа
28 дней	51	МПа

Цемент содержит портландцементный клинкер, гипс и около 19% золы уноса.

ХИМИЧЕСКИЙ АНАЛИЗ

Потеря веса при прокаливании (п.п.п.)	2,0%
Серный ангидрид	3,4%
Свободная известь	2,0%
Водорастворимый Хлорид	≤0,02%
Водорастворимый Хром	≤2 мд

Цемент соответствует требованиям портландцемента с золой уноса «EN 197-1:2000 SEM II/A-V 42,5R».

«НОРЦЕМ АС»,
Къёпсвик, 3 октября 2011 г.

Подпись

Ева Мари Хансен
Менеджер лаборатории

Штамп «НОРЦЕМ АС»
Къёпсвик
8590 КЪЁПСВИК

Копия
Верна
Кладовщик
15/10/2011



Выдача оригинала
накладной
грузополучателю

ООО " Беломорский карьер "

Месторождение габбро-диабазов " Рамручейское "

Россия, Республика Карелия
Беломорский район пос. Сосновец ул. Ленина 5-1
ИНН 186530
ИНН 1011008370
Тел. факс (81437) 3-61-40

ПАСПОРТ № 5

Выдан " 05 " марта 2012 г.



Наименование потребителя Ст. Архангельск-Город, Северная ж.д.
ОАО «Трестспецдорстрой», для ООО «Техснабсервис»
Щебень фракции 5-20 ГОСТ 8267-93

Количество щебня 68,45 тн 48 м³
Партия № _____ Вагоны:

Зерновой состав:

Размер контрольных сит	1,25Д	Д наиб.	0,5(Д+d)	d наим.	
	Полный остаток на ситах по массе, %	25	20	12,5	5
	0	2,99	54,97	98,71	99,67

Содержание зерен пластинчатой (лещадной) и игловатой формы, % по массе 14,31
Пылевидных частиц, % 0,9
Содержание зёрен слабых пород, % 0
Содержание глины в комках, % 0
Устойчивость структуры против распада (потеря массы), % 1,0
Марка щебня по прочности (дробимости) 1400
Марка по истираемости в полочном барабане И-1
Морозостойкость F 300
Насыпная плотность 1,42 м³
Удельная эффективная активность естественных радионуклидов 11 Бк / кг
Содержание вредных компонентов и примесей соответствует требованиям ГОСТа 8267-93
Приложение «А»
Данные отчет геологоразведки: Реакционная способность аморфных разновидностей SiO₂ раствор, в щелочах моль/л – нет. Свободных волокон асбеста – нет. Органические примеси отсутствуют. Апатит – единичные зерна. Биотит до 15% SO₃ – 0,01%
Сульфиды до 0,5%. Магнетит от 5 до 8%

Контролёр ОТК

ООО
«БЕЛОМОРСКИЙ КАРЬЕР»
Место для штампа
186530, Республика Карелия
Беломорский р-он, ст. Сосновец

ООО « КОМПОНЕНТ »

600000, г. Владимир
 Промышленный проезд, 5
 Телефоны: общий (4922) 33-58-06

Отдел продаж : (4922) 53-87-43
 Отдел сбыта: (4922) 35-41-45
 Тел/факс: (4922) 33-58-06, 53-42-03

ДОКУМЕНТ КАЧЕСТВА № 2119

«Суперпласт» ПМ, ТУ 5730-004-97474489-2007

Дата выпуска: «14» 12 2011г. Партии 5110-42
 Дата отгрузки: «16» 12 2011г. № ж/д. контейнера _____
 Количество: 80 (тонн) № ж/д. цистерны _____
 Объем тары: _____ (м³) № а/машины Т 688 су
 Вид тары: мешки по 25 кг. Количество упаковочных мест 320

Качественные показатели:

№ п/п	Наименование показателя	Норма		Установлено анализами:
		В форме сухого порошка	В форме водного раствора	
1.	Внешний вид	Порошок светло-коричневого цвета, допускаются гранулы белого цвета	Жидкость коричневого цвета, допускается осадок.	Соответствует
2.	Массовая доля вещества в пересчете на сухой продукт, % не менее	90	30	<u>99,0</u>
3.	Показатель активности водородных ионов (рН) водного раствора пластификатора с массовой долей 2,5 %	7,0-9,0	7,0 – 9,0	<u>9,0</u>
4.	Пластифицирующий эффект без снижения прочности во все сроки твердения, мм*, не менее	125	125	Соответствует
5.**	Плотность не менее, г/ см ³	0,45	1,150	—

*Определяется по методу мини-конуса

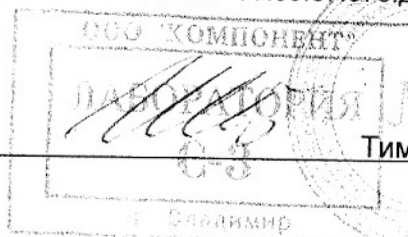
**Показатель определяется факультативно. Допускается определять массу нетто добавки в форме водного раствора путем замера её объема и умножением на плотность, указанную в паспорте.

ЗАКЛЮЧЕНИЕ лаборатории: качество продукта соответствует ТУ 5730-004-97474489-2007

Продукция имеет:

- Сертификат соответствия № РОСС RU. ХИ28.Н01788 выдан органом по сертификации продукции «ПРОМСЕРТ» Срок действия по 27.09.2014г.
- Санитарно – эпидемиологическое заключение № 77.99.37.573.Д.012035.10.07, выданное ФС по надзору в сфере ЗПП и БЧ.

Начальник лаборатории: _____ Тимофеева И. В.



Итого 2603

ОЛЕНЕГОРСКИЙ ШЕБЕНОЧНЫЙ ЗАВОД-ФИЛИАЛ ОАО «ПЕРВАЯ НЕРУДНАЯ КОМПАНИЯ»
184530, Мурманская область, г. Оленегорск, Рудничный проезд, д. 6,

ПАСПОРТ КАЧЕСТВА № 18

на отгруженную партию щебня фр. **5-20 мм** по ГОСТ 8267-93

Получатель Архангельск-Город Сев.ж.д. ОАО «Трест Спецдорстрой»

Партия № _____ Дата отгрузки «14» марта 2012 г.

Количество 332,7 тонн; 242,847 м³; 5 п/в.

№ накладной 93 667952

Результаты испытаний:

№ п/п	Наименование показателей	Требования ГОСТ 8267-93	Фактические показатели
Зерновой состав (полные остатки на ситах), % по массе			
1.	1,25 D	Не более 0,5	0
	D	0-10	9,5
	0,5 (D+d)	30 – 60 (80 по согласованию)	70
	d	90 -100	99
	2,5	95-100	
	1,25		
2.	Содержание дробленых зерен в щебне, %	100	100
3.	Содержание зерен пластинчатой (лещадной) и игловатой формы, %	До <u>25%</u> включ. (Згр.)	22
4.	Содержание пылевидных и глинистых частиц, %	Не более <u>1%</u>	0,7
5.	Содержание глины в комках, %	Не более <u>0,25%</u>	0
6.	Марка прочности по дробимости	Не ниже M1000	M1000
7.	Марка прочности по истираемости	Не ниже _____	И2
8.	Содержание зерен слабых пород, %	Не более <u>5%</u>	4,0
9.	Марка по морозостойкости	Не ниже F50	F300
10.	Насыпная плотность, т/м ³	—	1,37
11.	Истинная плотность, г/см ³	—	2,61
12.	Удельная эффективная активность естественных радионуклидов, Бк/кг	До 370 (до 740) Бк/кг	156 Бк/кг
13.	Устойчивость структуры щебня против всех видов распада (потеря массы при распаде), %	Не более <u>3%</u>	Менее 3
14.	Содержание вредных компонентов и примесей		
15.	Наименование горной породы	Наименование горной породы гранито-гнейсы	

М.П.

Приёмосдатчик Журбенко Т.А. _____

СИСТЕМА СЕРТИФИКАЦИИ ГОСТ Р
ФЕДЕРАЛЬНОЕ АГЕНТСТВО ПО ТЕХНИЧЕСКОМУ РЕГУЛИРОВАНИЮ И МЕТРОЛОГИИ



СЕРТИФИКАТ СООТВЕТСТВИЯ

№ РОСС RU.АЯ14.Н01612

Срок действия с 31.05.2010 по 29.05.2013

№ 0132665

ОРГАН ПО СЕРТИФИКАЦИИ рег. № РОСС RU.0001.10АЯ14.ПРОДУКЦИИ И УСЛУГ
АВТОНОМНОЙ НЕКОММЕРЧЕСКОЙ ОРГАНИЗАЦИИ "ЧЕЛЯБИНСКИЙ ЦЕНТР
СЕРТИФИКАЦИИ". ул. Энгельса, 97-б, г. Челябинск, 454048, тел. (351) 245-30-21, факс (351)
237-96-26.

ПРОДУКЦИЯ ВОЛОКНО СТРОИТЕЛЬНОЕ МИКРОАРМИРУЮЩЕЕ
СИНТЕТИЧЕСКОЕ.

ТУ 2272-006-13429727-2007.

Серийный выпуск.

код ОК 005 (ОКП):

22 7210

СООТВЕТСТВУЕТ ТРЕБОВАНИЯМ НОРМАТИВНЫХ ДОКУМЕНТОВ
ТУ 2272-006-13429727-2007

код ТН ВЭД России:

5503 00 000 0

ИЗГОТОВИТЕЛЬ ООО "Си Айрлайн". Адрес: Бродокалмацкий тракт, 6-а, г. Челябинск, Россия,
454077. Телефон /факс (351) 729-84-44. ОГРН 1037402895463

СЕРТИФИКАТ ВЫДАН ООО "Си Айрлайн". Адрес: Бродокалмацкий тракт, 6-а, г. Челябинск,
Россия, 454077. Телефон /факс (351) 729-84-44. ОГРН 1037402895463

НА ОСНОВАНИИ

Протокол испытаний № 3416 от 27.05.2010 ИЛ-ОАО "Пронат", рег. № РОСС RU.0001.21ЛТ20;
акт о результатах анализа состояния производства № 15006 от 27.08.2008

ДОПОЛНИТЕЛЬНАЯ ИНФОРМАЦИЯ Место нанесения знака соответствия: (графическое
изображение знака соответствия по ГОСТ Р 50460-92 с надписью "Добровольная сертификация")
маркировочный ярлык.

Схема сертификации: За.



Руководитель органа

В.П. Богомолов

инициалы, фамилия

Эксперт

О.Л. Сафронова

инициалы, фамилия

Сертификат не применяется при обязательной сертификации

2-42-19, 3-49, 8-46, 5

ЦЕМ I 42,5 Б



Документ о качестве

Архив /
ОАО «Мордовцемент»
Республика Мордовия
п. Комсомольский



Портландцемент
ЦЕМ I 42,5 Б

Траппе / с
РР121899
44
98
88
90
РР123982

ГОСТ 31108-2003 Сертификат соответствия № РОСС RU.СЛО2.Н00585

Отгружена 23.03.2012 Партия № 1716 № вагона 59313434

Класс прочности не менее 42,5 МПа
..... не более 62,5 МПа
Добавки.....(вспомогательный компонент опока)..... до 5%
Нормальная густота цементного теста..... 27,0 - 28,0 %
Прочность на сжатие в возрасте 2/28 суток за предыдущий месяц 21,5 / 20,3 МПа
Группа по эффективности пропаривания..... первая
Удельная эффективная активность естественных радионуклидов 73+10... Бк/кг
Гарантийный срок..... 60 суток

Начальник ОТК

Делегированная подпись

СИСТЕМА СЕРТИФИКАЦИИ ГОСТ Р
ФЕДЕРАЛЬНОЕ АГЕНТСТВО ПО ТЕХНИЧЕСКОМУ РЕГУЛИРОВАНИЮ И МЕТРОЛОГИИ



СЕРТИФИКАТ СООТВЕТСТВИЯ

№ РОСС RU.СЛ02.Н00585

Срок действия с 10.02.2011 по 10.02.2013
№ 0537257

ОРГАН ПО СЕРТИФИКАЦИИ

РОСС RU.0001.11СЛ02 от 12.08.09
Орган по сертификации продукции «ЦЕМИСКОН»
Россия, 142101, г. Подольск, Московская обл., Цементный проезд, 7
тел. (496) 769-96-38; факс (495) 496-92-31

ПРОДУКЦИЯ

Портландцемент ЦЕМ I 42,5Б

Выпускается по ГОСТ 31108-2003
Выпуск серийный

код ОК 005 (ОКП):

57 3100

СООТВЕТСТВУЕТ ТРЕБОВАНИЯМ НОРМАТИВНЫХ ДОКУМЕНТОВ

ГОСТ 31108-2003
ГОСТ 30515-97

код ТН ВЭД России:

2523 21 000 0

ИЗГОТОВИТЕЛЬ

Открытое акционерное общество «Мордовцемент»
431720, Республика Мордовия, Чамзинский р-н, пос. Комсомольский
ИНН 1322116731, факс (83437) 3-20-05

СЕРТИФИКАТ ВЫДАН

Открытое акционерное общество «Мордовцемент»



НА ОСНОВАНИИ

Протоколов сертификационных испытаний №388-С-10, №389-С-10,
№390-С-10 от 26.01.11
ИЦ «ЦЕМИСКОН», РОСС RU.0001.21СЛ16 от 11.03.09
Санитарно-эпидемиологического заключения № 13.01.04.574.П.000578.11.09 от 13.11.09
до 13.11.14 Территориального управления Роспотребнадзора по Республике Мордовия
Отчета о стабильности производства и качества ЦЕМ I 42,5Б,
выпускаемого ОАО «Мордовцемент»

ДОПОЛНИТЕЛЬНАЯ ИНФОРМАЦИЯ



Схема За

Руководитель органа

подпись

З.Б.Энтин

инициалы, фамилия

Эксперт

подпись

Н.В.Фартунина

инициалы, фамилия

Сертификат не применяется при обязательной сертификации

Общество с ограниченной ответственностью
"СУОЯРВСКИЙ ГРАНИТНЫЙ КАРЬЕР"

Адрес: Республика Карелия, г. Суоярви,
ул. Тикиляйна, а/я 22 ИНН 1001164300, КПП 100601001,
р/с 407 028 100 000 000 109 66 Филиал ООО КБ «Альба Альянс», г.Талдом,
к/с 301 018 101 000 000 002 88, БИК 044552288, ОКПО 77440028

ПАСПОРТ № 986

«11» ноября «2011 г.»

Наименование и адрес потребителя ООО "Строительско-монтажные работы ИТ"

Наименование продукции: Щебень из гранито-гнейсов, фракции 5-20 мм

Номер партии _____

Номера вагонов 63224182, 63229140

Количество 2 вагонов 129 тонн

Железнодорожная накладная ЭВ 370326

КАЧЕСТВЕННАЯ ХАРАКТЕРИСТИКА

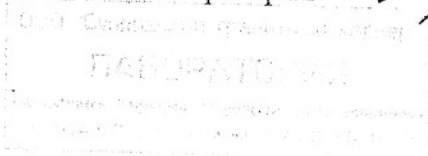
1. Размер фракции: **5-20 мм.**
2. Содержание глинистых, илистых и пылевидных частиц: **0,93%**
3. Марка по механической прочности: **1300**
4. Морозостойкость: **F300**
5. Насыпная плотность: **1,38 т/м³**
6. Содержание глины в комках: **нет**
7. Содержание слабых пород: **нет**
8. Удельная радиоактивность: **168+/-20 Бк/кг**
9. Лещадность: **12,8% (2 группа)**
10. Зерновой состав:

d	(d+D)0.5	D	1.25D
93.4	37.7	7.8	0

11. Щебень соответствует (не соответствует) требованиям ГОСТ 8267-93

Начальник лаборатории

Гагарин Н.Н.





**ФЕДЕРАЛЬНАЯ СЛУЖБА ПО НАДЗОРУ
В СФЕРЕ ЗАЩИТЫ ПРАВ ПОТРЕБИТЕЛЕЙ И БЛАГОПОЛУЧИЯ ЧЕЛОВЕКА**

Управление Федеральной службы по надзору в сфере защиты прав потребителей и благополучия человека по Республике Карелия

главное управление территориального органа

САНИТАРНО-ЭПИДЕМИОЛОГИЧЕСКОЕ ЗАКЛЮЧЕНИЕ

№ 10.КЦ.01.571.П.000447.04.09 от 30.04.2009 г.

Настоящим санитарно-эпидемиологическим заключением удостоверяется, что продукция:
Щебень гранито - гнейсы, месторождение "Салонъярви", Суоярвский район, Республика Карелия.

изготовленная в соответствии
ГОСТ8267-93 "Щебень и гравий из плотных горных пород для строительных работ. Технические условия".

СООТВЕТСТВУЕТ (~~НЕ СООТВЕТСТВУЕТ~~) санитарным правилам
(ненужное зачеркнуть, указать полное наименование государственных санитарно-эпидемиологических правил и нормативов):
СП 2.6.1.758-99 "Нормы радиационной безопасности (НРБ-99)"

Организация-изготовитель
ООО "Суоярвский гранитный карьер", Республика Карелия, г. Суоярви, ул. Тикиляйнена, 11
(Российская Федерация)

Получатель санитарно-эпидемиологического заключения
ООО "Суоярвский гранитный карьер", Республика Карелия, г. Суоярви, ул. Тикиляйнена, 11
(Российская Федерация)

Основанием для признания продукции, соответствующей (не соответствующей)
санитарным правилам, являются (перечислить рассмотренные протоколы исследований, наименование
учреждения, проводившего исследования, другие рассмотренные документы):

Протокол радиологических испытаний № 21-S-2009 от 08.04.2009г. АИЛЦ ФГУЗ "Центр гигиены и
эпидемиологии в РК" РОСС RU. 0001.510788 от 16.10.2006 г.

ООО «КОМПОНЕНТ»

600000, г. Владимир
Промышленный проезд, 5
Телефоны: общий (4922) 33-58-06

Отдел продаж: (4922) 53-87-43
Отдел сбыта: (4922) 35-41-45
Тел/факс: (4922) 33-58-06, 53-42-03

ДОКУМЕНТ КАЧЕСТВА № 2184 Добавка для бетонов и строительных растворов «АКМ – 30 Ультра»

ТУ 5730-017-97474489-2010 с изменением №1

Дата выпуска «05» 12 2011 г. № партии 2011-4
Дата отгрузки «16» 12 2011 г. № ж/д. контейнера _____
Количество: 1,2 (тонн) № ж/д. цистерны _____
Объем тары: 0,949 (м³) № а/машины Т688 С.У
Вид тары: кубовики Количество упаковочных мест 1

Физико-химические показатели добавки:

№ п/п	Наименование показателей	Значения показателей	Установлено испытанием
		В форме водного раствора	
1	Внешний вид	Однородная жидкость темно-коричневого цвета. Допускается осадок.	соответствует
2*	Плотность при 20° С, не менее, г/см ³	1,180	<u>1,211</u>
4	Активность водородных ионов (рН) 2,5% водного раствора	8,5±1,5	<u>7,3</u>
5	Массовая доля ионов хлора в сухом веществе, не более, %	0,1	соответствует
6	Марка по удобоукладываемости	От П1(ОК=2-4см) до П4	соответствует

*Показатель определяется факультативно. Допускается определять массу нетто добавки в форме водного раствора путем замера её объема и умножением его на плотность, указанную в паспорте.

Показатели п.5, 6 определяются периодически.

Заключение: качество продукта соответствует ТУ 5730-017-97474489-2010 с изменением №1.

Продукция имеет:

Сертификат соответствия № РОСС RU.СЛ87.Н01041, выдан органом по сертификации ОС «ОАО «НИЦ «СТРОИТЕЛЬСТВО» Срок действия по 25.01.2014 г.

Начальник лаборатории:



Тимофеева И. В.

ООО «КОМПОНЕНТ»

600000, г. Владимир
 Промышленный проезд, 5
 Телефоны: общий (4922) 33-58-06

Отдел продаж: (4922) 53-87-43
 Отдел сбыта: (4922) 35-41-45
 Тел/факс: (4922) 33-58-06, 53-42-03

ДОКУМЕНТ КАЧЕСТВА № 235 «Суперпласт» С-3, ТУ 5730-004-97474489-2007

Дата выпуска «18» 08 2012 г. № партии 9-10
 Дата отгрузки «26» 03 2012г. № ж/д. контейнера _____
 Количество: 3,0 (тонн) № ж/д. цистерны _____
 Объем тары: _____ (м³) № а/машины Р 464 17
 Вид тары: шестиугольная Количество упаковочных мест 120

Качественные показатели:

№ п/п	Наименование показателя	Норма		Установлено анализами:
		В форме сухого порошка	В форме водного раствора	
1.	Внешний вид	Порошок светло-коричневого цвета, допускаются гранулы белого цвета	Жидкость коричневого цвета, допускается осадок.	Соответствует
2.	Массовая доля вещества в пересчете на сухой продукт, % не менее	90	30	<u>96,88</u>
3.	Показатель активности водородных ионов (рН) водного раствора пластификатора с массовой долей 2,5 %	7,0-9,0	7,0 – 9,0	<u>9,0</u>
4.	Пластифицирующий эффект без снижения прочности во все сроки твердения, мм*, не менее	125	125	Соответствует
5.**	Плотность не менее, г/см ³	0,5	1,168	—

*Определяется по методу мини-конуса

**Показатель определяется факультативно. Допускается определять массу нетто добавки в форме водного раствора путем замера её объема и умножением на плотность, указанную в паспорте.

ЗАКЛЮЧЕНИЕ лаборатории: качество продукта соответствует ТУ 5730-004-97474489-2007

Продукция имеет:

- Сертификат соответствия № РОСС RU. ХИ28.Н01788 выдан органом по сертификации продукции «ПРОМСЕРТ» Срок действия по 27.09.2014г.
- Санитарно – эпидемиологическое заключение № 77.99.37.573.Д012035.10.07, выданное ФС по надзору в сфере ЗПП и БЧ.

Начальник лаборатории:  Тимофеева И. В.

ОАО «ПОРФИРИТ»

Россия, Республика Карелия, г. Кондопога, п. Березовка
Т. (81451) 37610, ф. (81451) 37584

ПАСПОРТ № 171

на щебень из габбро-диабазы ГОСТ 8267-93

выдан « 1 » 04 20012 года

Наименование потребителя ОАО «Трест Спецдорстрой»

Фракция щебня, мм 5 - 20

Количество щебня: 322,55 тонн _____ куб. м
Отгружено в транспортное средство:

Автотранспорт № № 52374714, 63869911, 61042371

Вагоны № № 61546586, 60880473

Судно _____

ЗЕРНОВОЙ СОСТАВ: 1.04.12

Диаметр отверстий контрольных сит, мм	1,25 D	D наиб.	0,5 (d+D)	D наим.	
	<u>25</u> мм	<u>20</u> мм	<u>10</u> мм	<u>5</u>	<u>2,5</u> мм
Полные остатки на ситах по массе, %	<u>-</u>	<u>4,5</u>	<u>72,7</u>	<u>97,0</u>	<u>98,5</u>

Содержание зёрен пластинчатой (лещадной) и игловатой формы по массе, % 19,0

Содержание пылевидных частиц, % 0,98

Содержание зёрен слабых пород, % 0

Содержание глины в комках, % 0

Марка щебня по прочности (дробимости) 1400

Морозостойкость F 300

Водопоглощение, % по массе 0,72

Насыпная плотность, г/см³ 1,48

Удельная эффективная активность естественных радионуклидов 51 Бк/кг

Электроизоляционные свойства щебня 0,06 см/м

ГОСТ 8267-93

ОТК
ОАО «Порфирит»



А.Н.СОТНИКОВА

Федеральная служба по надзору в сфере защиты прав потребителей и благополучия человека
ФБУЗ «Центр гигиены и эпидемиологии в Республике Карелия»
АККРЕДИТОВАННЫЙ ИСПЫТАТЕЛЬНЫЙ ЛАБОРАТОРНЫЙ ЦЕНТР

Юридический адрес:
185002, г. Петрозаводск, ул. Пирогова, д.12
Телефон, факс: (8142) 75-03-99
ОКПО 75736799 ОГРН 1051000012073
ИНН/КПП 1001048938/100101001

Аттестат аккредитации
№ ГСЭН. RU.ЦОА.003
от 20 октября 2011 г.
Зарегистрирован в Едином реестре:
№ РОСС RU.0001.510788
от 20 октября 2011 г.
Действителен до 20.10.2016 г.

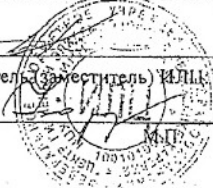
ПРОТОКОЛ ЛАБОРАТОРНЫХ ИССЛЕДОВАНИЙ
№ 206.С от 06.02.2012 г.

Наименование пробы (образца): Пироксеновый порфирит (камень и щебень фракция до 5 мм)
Цель исследования: определение удельной эффективной активности ($A_{эфф}$) природных радионуклидов в строительных материалах (изделиях)
Дата отбора пробы: 01.02.2012 г.
Дата доставки пробы: 02.02.2012 г.
Сотрудник, отобравший пробы: Инженер-лаборант ОАО «Порфирит» Сотникова А.Н.
Юридическое лицо, индивидуальный предприниматель или физическое лицо, у которого отбирались пробы (образцы): ОАО «Порфирит», Республика Карелия, Кондопожский район, п.Березовка.
Объект, где проводился отбор пробы (образца): месторождение «Хавчозерское», Республика Карелия, Кондопожский район, 2 км от п.Березовка.
Код пробы (образца): 1.4.12 – 206.1.1.С
Дата проведения исследования: 06.02.2012 г.
НД регламентирующие объем лабораторных исследований и их оценку:
СанПин 2.6.1.2523-09 «Нормы радиационной безопасности (НРБ-99/2009)»;
ГОСТ 30108-94 «Материалы и изделия строительные. Определение удельной эффективной активности естественных радионуклидов».
МВИ ГНМЦ «ВНИИФТРИ» от 25.05.2004 г. «Методика выполнения измерений активности радионуклидов в счетных образцах на гамма-бета-спектрометрическом комплексе «СПЕКТР-1С».

Средства измерения:

№ п/п	Тип прибора	Зав. №	№ свидетельства о госповерке	Срок действия свидетельства	Кем выдано свидетельство	Осн. погр. измерения
1.	Сцинтилляционный гамма-бета-спектрометр "СПЕКТР-1С"	001	42210.1И168	11.07.2012 г.	ФГУП ВНИИФТРИ	10%

Лицо ответственное за составление данного протокола:

Руководитель (заместитель) ИЛЦ


Эксперт-физик Кекконен А.Э.

Зав. лабораторным отделом Корсуна В.А.

1. Результаты исследований распространяются на представленную пробу.
2. Настоящий документ не может быть частично или полностью воспроизведен (скопирован или перепечатан) без разрешения на то аккредитованного испытательного лабораторного центра.

составлен в трех экземплярах	общее количество страниц 2	страница 1
------------------------------	----------------------------	------------

АККРЕДИТОВАННЫЙ ИСПЫТАТЕЛЬНЫЙ ЛАБОРАТОРНЫЙ ЦЕНТР
ФБУЗ «Центр гигиены и эпидемиологии в Республике Карелия»

К протоколу № 206/С от 06.02.2012 г.

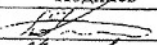
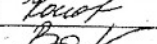
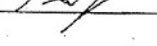
Код пробы (образца): 1.4.12-206.1.1.С

Дата проведения исследования: 06.02.2012 г.

Результаты измерения пробы (образца):

№ навески	Удельная активность, Бк/кг						Погрешность определения $A_{эфф.м.}$ Бк/кг	$A_{эфф.м.}$ Бк/кг
	Ra - 226		Th - 232		K - 40			
	Активность	Погрешность определения	Активность	Погрешность определения	Активность	Погрешность определения		
03-1-SM-2012	12,07	2,87	10,25	2,88	206,35	27,52	12	53
03-2-SM-2012	12,13	2,73	7,56	2,03	204,17	26,72		
03-3-SM-2012	9,02	2,66	10,88	2,27	205,34	27,02		
03-4-SM-2012	10,96	2,75	8,78	2,15	201,87	26,72		
03-5-SM-2012	10,66	2,62	7,99	2,03	198,33	26,04		

Заключение: эффективная удельная активность природных радионуклидов ($A_{эфф}$) ≤ 370 Бк/кг.
В соответствии с СанПиН 2.6.1.2523-09 «Нормы радиационной безопасности (НРБ-99/2009)»
материал может использоваться в строительстве без ограничения по радиационному фактору.

Исследование проводили:	
Должность, Ф.И.О.	Подпись
Эксперт-физик Кекконен Артур Эрикович	
Фельдшер-лаборант Коновалова Елена Николаевна	
Заведующая сан-гиг. лабораторией Воронова Светлана Степановна	

1. Результаты исследований распространяются на представленную пробу.
2. Настоящий документ не может быть частично или полностью воспроизведен (скопирован или перепечатан) без разрешения на то аккредитованного испытательного лабораторного центра.

составлен в трех экземплярах	общее количество страниц 2	страница 2
------------------------------	----------------------------	------------